

## BRUKSANVISNING

DUALFIX iSENSE

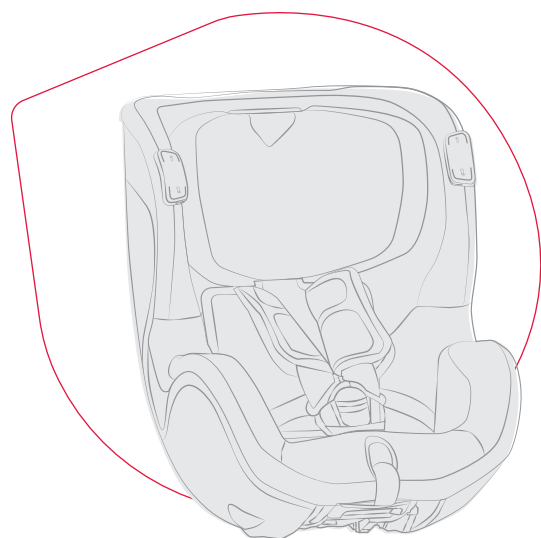
DUALFIX 3 i-SIZE

NO



61 – 105 cm

≤ 18 kg

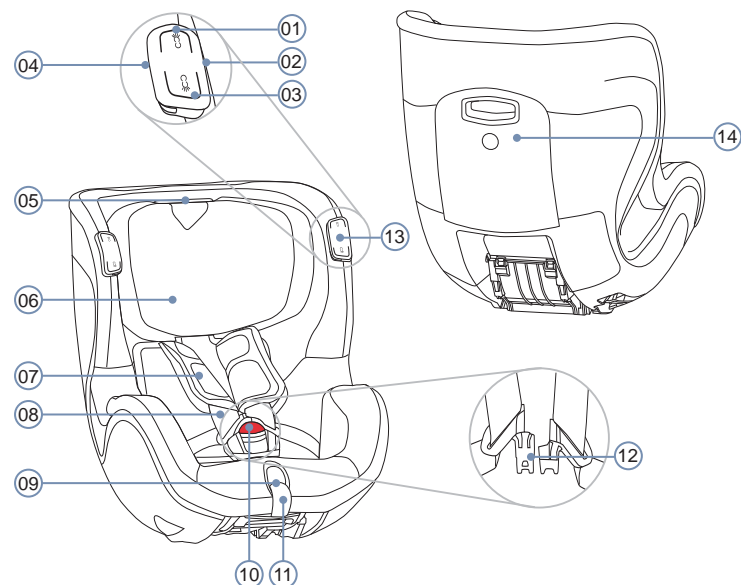


2000035157 A5

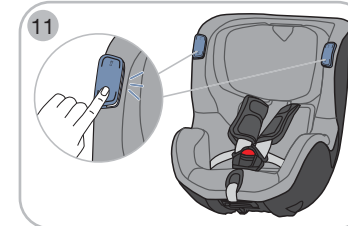
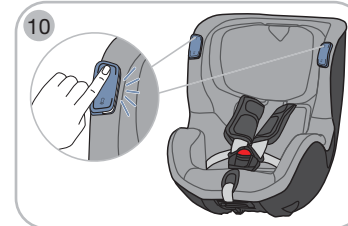
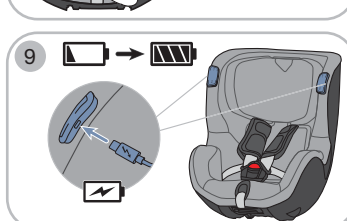
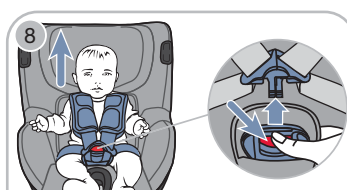
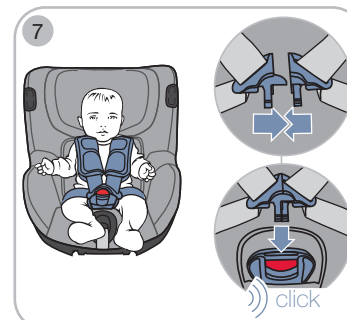
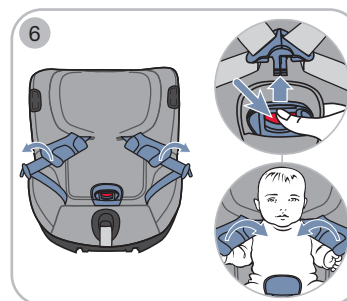
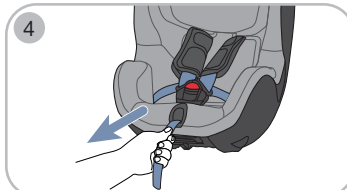
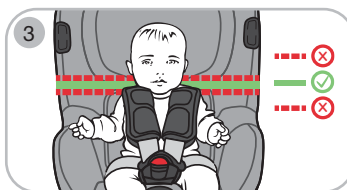
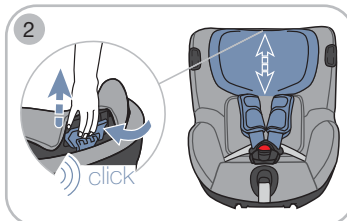
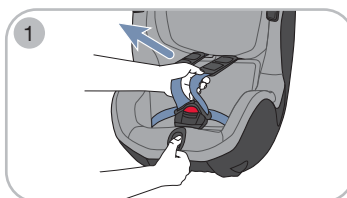
BRITAX RÖMER Child Safety EMEA

www.britax-roemer.com | hello@britax-roemer.com

## 2. Beskrivelse av produktet



- |                      |                        |
|----------------------|------------------------|
| 01 Øvre tast         | 08 Skulderbelter       |
| 02 USB-C-ladekobling | 09 Justeringsknapp     |
| 03 Nedre tast        | 10 Beltelås (rød tast) |
| 04 Rød LED           | 11 Justeringsbelte     |
| 05 Løsetast          | 12 Låsetunger          |
| 06 Hodestøtte        | 13 Betjeningsselement  |
| 07 Skulderputer      | 14 Oppbevaringsrom     |



## Skulderbelter og hodestøtte

En riktig innstilt hodestøtte garanterer optimal beskyttelse for barnet i barnesetet. Hodestøtten er stilt riktig når skulderbeltene går vannrett eller rett over barnets skuldre.

### Løse skulderbeltene 1

- ▶ Hold knappen trykket inn.
- ▶ Trekk begge skulderbeltene framover.
- ☞ **Ikke** dra i skulderputene.
- ▶ Slipp justeringsknappen.

### Justere skulderbeltene 2

- ▶ Hold løsetasten for hodestøtten trykket inn.
- ▶ Skyv på hodestøtten til riktig høyde på skulderbeltene.
- ▶ Slipp løsetasten.
- ☞ Hodestøtten fester med et tydelig klikk.
- ▶ Trykk hodestøtten ned for å kontrolleres at den sitter fast.
- ☞ Skulderbeltene går vannrett eller rett over barnets skuldre. 3

### Stramme skulderbeltene 4

- ▶ Trekk enden av justeringsbeltet rett utover.
- ☞ **Ikke** trekk justeringsbeltet oppover eller nedover.

## Feste barnet

- ▶ Sikre setemodulen på FLEX BASE iSENSE-basen Se bruksanvisningen for FLEX BASE iSENS 5
- ▶ Løse skulderbeltene. Se kapittel "Skulderbelter og hodestøtte", side 1. 1
- ▶ Trykk på den røde tasten for å åpne beltelåsen. 6
- ▶ Legg beltelåsen forover.
- ▶ Sette barnet i barnesetet.
- ☞ Unngå å bruke tykke klær under beltet.
- ▶ Legg skulderbeltene over skuldrene på barnet.

⚠ ADVARSEL! Vær nøye med at skulderbeltene **ikke** blir vridd eller byttet om.

- ▶ Legg de to låsetungene sammen. 7
- ▶ La låsetungene raste inn i beltelåsen.
- ☞ Du hører at de går i inngrep.

- ▶ Trekk enden av justeringsbeltet rett utover. 4
- ☞ **Ikke** trekk justeringsbeltet oppover eller nedover.
- ☞ Skulderbeltene ligger tett mot barnets kropp.

⚠ ADVARSEL! Påse at hoftebeltet ligger så langt nede som mulig over barnets lyske.

## Løse og ta ut barnet 8

- ▶ Trykk på den røde tasten for å åpne beltelåsen.
- ▶ Ta ut barnet.

## Lade opp batteriet 9

☞ Gjelder kun DUALFIX iSENSE.

⚠ ADVARSEL! Fare for eksplosjon og etsing. Ukyndig bruk kan skade batteriet.

- ▶ Batteriet skal **ikke** dyppes i vann.
- ▶ Batteriet skal holdes unna åpne ild.
- ▶ Batteriet skal beskyttes mot sterk varme. Følg anvisninger om bruks- og lagringstemperatur.
- ▶ Batteriet skal **ikke** fjernes, forandres eller byttes ut. Det kan eksplodere og sette fri giftige stoffer.
- ▶ Hvis batteriet er skadet, er deformert eller har sprekker, skal du ikke forsøke å åpne eller endre det.

- ▶ Hvis batteriet mister væske skal du unngå å komme i kontakt med væsken. Ved kontakt med øyne eller hud skal du kontakte lege.

**Lad batteriet helt opp før det tas i bruk.** Den første oppladningen initierer lysfunksjonen. Bruk ladekabelen som følger med. Det sikrer at batteriet oppnår den levetiden som oppgis. Omgivelsestemperaturen bør være mellom +10 og +40 °C når batteriet lades. Stikk ikke fremmedlegemer inn i laderen. Batteriet har en levetid på minst 500 ladesykluser.

- ▶ Sett ladekabelen inn i en av de to USB-C-koblingene.
- ☞ Hvert betjeningsselement har en USB-C-ladekobling.

⚠ ADVARSEL! Kvelningsfare. Ladekabelen må **ikke** legges over barnesetet. Før ladekabelen bort fra barnesetet.

- ▶ Sett ladekabelen inn i en 5V USB-adapter.
  - ☞ Hvis den røde LED-en lyser permanent blir batteriet ladet.
  - ☞ Hvis den røde LED-en ikke lyser lenger, er batteriet helt ladet opp.
- ▶ Ta ut ladekabelen og oppbevar den utilgjengelig for barn (f.eks. i hanskerommet).
- ▶ Lad batteriet opp så snart ladetilstanden er lav.
- ☞ Du kan kontrollere ladetilstanden. Trykk på en tilfeldig tast. Hvis den røde LED-en blinker langsomt tre ganger, er ladetilstanden lav.
- ☞ Under lading er det mulig å bruke kupélys.

## Innvendig lys

- ☞ Gjelder kun DUALFIX iSENSE.
- ☞ BABY-SAFE iSENSE og DUALFIX iSENSE betjenes forskjellig.

Det innvendige lyset kan styres manuelt med høyre eller venstre betjeningsselement. Dessuten kan utkoblingen forsinkes. Da kobler lyset seg ut automatisk etter få minutter.

### Koble inne lyset / øke lysstyrken 10

- ▶ Trykk kort på den øverste tasten.
  - ☞ Lyset går på.
- ▶ I løpet av få minutter trykkes øvre tast på nytt.
  - ☞ Lysstyrken øker.
- ☞ Lysstyrken kan økes to ganger. Et nytt trykk på øvre tast slår lyset av.

### Slå av lys / redusere lysstyrke 11

- ▶ Hold nedre tast trykket.
  - ☞ Lyset går av.
- ☞ Lysstyrken kan reduseres med kort trykk på den nederste tasten.

### Aktivere forsinket utkobling

- ▶ Hold den øverste tasten trykket, til lyset blinker én gang.
  - ☞ Forsinket utkobling er aktivert.
- ☞ Lyset kobler seg automatisk ut etter få minutter.

## 3. Påregnet bruk

Dette produktet er konstruert, kontrollert og godkjent i samsvar med kravene i EUs barnesetestandard R129/03 (i-Size universal ISOFIX).

Dette produktet skal bare brukes i kombinasjon med stasjonen FLEX BASE iSENSE for å sikre barn i kjøretøy.

	Bakovervendt	Forovervendt
<b>Kroppsstørrelse</b>	61 - 105 cm	76 - 105 cm
<b>Kroppsvekt</b>	maks. 18 kg	

## 1. Om denne informasjonen

⚠ **ADVARSEL!** Bruksanvisningen er en del av produktet og viktig for sikker bruk. Manglende overholdelse kan medføre livsfarlige skader. Hvis noe er uklart skal du ikke bruke produktet, men kontakte din forhandler.

- ▶ Les bruksanvisningen.
- ▶ Oppbevares for senere referanse.
- ▶ Hvis du gir produktet videre til andre, skal bruksanvisningen følge med.

## Kontaktinformasjon

Ta kontakt hvis du har spørsmål.

BRITAX RÖMER Child Safety EMEA

www.britax-roemer.com  
hello@britax-roemer.com

BRITAX RÖMER Kindersicherheit GmbH

Theodor-Heuss-Straße 9  
89340 Leipzig  
Tyskland

+49 (0) 8221 3670 199

BRITAX Excelsior Limited

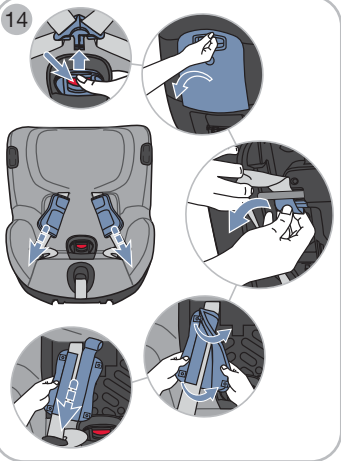
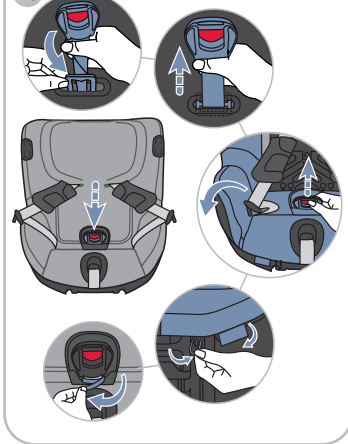
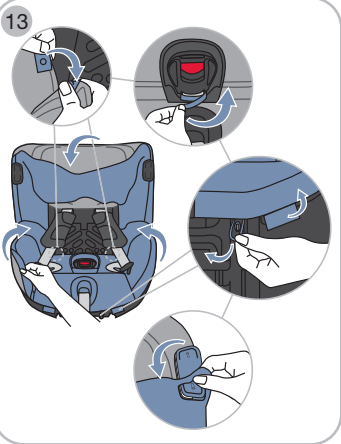
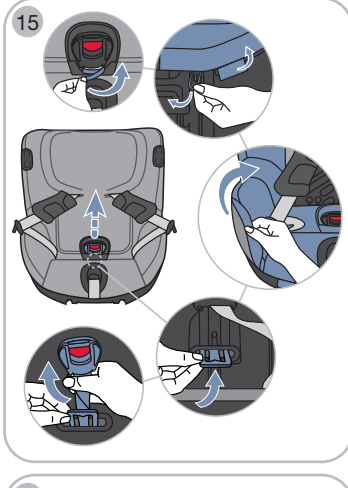
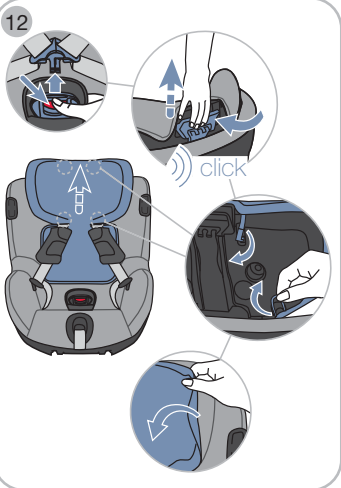
1 Churchill Way West  
Andover  
Hampshire SP10 3UW  
Storbritannia

+44 (0) 1264 386034

BRITAX Nordiska Barn AB

Jörgen Kocksgatan 4  
SE-211 20 Malmö  
Sverige





## Fare for personskade grunnet feil montering

Livsfarlige skader kan oppstå dersom produktet monteres eller brukes på annen måte enn det som framgår av bruksanvisningen.

- ▶ Skal utelukkende festes på bilsete som er vendt i kjøreretningen.
- ▶ Les og følg anvisningene i bilens instruksjonsbok.

## Fare for personskade fordi for nær front-airbag

Airbager er ment å beskytte voksne personer. Hvis et barnesete er for nær frontairbagen, vil lette til alvorlige skader kunne oppstå.

- ▶ Ved bakovervendt bruk skal frontairbagen deaktiveres.
- ▶ Hvis barnesetet plasseres på passasjeretset, skal passasjeretset skyves bakover.
- ▶ Hvis barnesetet plasseres i andre eller tredje seterekke, skal det tilsvarende framsetet skyves framover.
- ▶ Les og følg anvisningene i bilens instruksjonsbok.

## Fare for skade under bruk

Temperaturen kan raskt bli farlig høy inne i en bil. Det kan også være farlig å gå ut på trafikkisiden.

- ▶ La aldri barnet bli igjen i bilen uten tilsyn.
- ▶ Setemodulen skal alltid festes eller tas ut fra fortausiden.

## Fare for skade fra usikrede gjenstander

Ved en nødbremsing eller en ulykke kan usikrede gjenstander og personer skade andre passasjerer.

- ▶ Et barn skal **aldri** sikres ved å holdes på fanget.
- ▶ Lås rygglenene på bilsetene (f.eks. at et baksete som kan klappes frem er i inngrep).
- ▶ Sikre alle tunge eller skarpe gjenstander i bilen (f.eks. på hattehyllen).
- ▶ Ikke plasser gjenstander i fotrommet.
- ▶ Påse at alle personer i kjøretøyet er fastspente.
- ▶ Produkt skal alltid være sikret i kjøretøyet, selv om det ikke transporteres noe barn.

## Manglende setetrek utgjør en fare

Setetrekket er en integrert del av barnesetet. Hvis setetrekket **ikke** brukes, kan det resultere i alvorlige til livsfarlige skader.

- ▶ Bruk alltid bare originale BRITA RÖMER reserve-setetrek.
- ▶ Ekstra setetrek får du hos forhandleren din.

## Slik unngår du skade på produktet

- ▶ Produktet må aldri brukes frittstående, heller ikke til prøvesitting.
- ▶ Dette produktet er ikke en leke.
- ▶ Pass på at produktet ikke kommer i klem mellom harde gjenstander (bildør, seteskinner o.lign.).
- ▶ Hold produktet borte fra: Fuktighet, væte, væsker, støv og salttåke.
- ▶ Legg ikke tunge gjenstander på produktet.

## Ikke-autoriserte forandringer utgjør en fare for skade

Godkjenningen opphører med en gang du forandrer noe på dette produktet. Endringer må utelukkende utføres av produsenten. Klistremerkene er en viktig del av produktet.

- ▶ Ikke gjør forandringer.
- ▶ Ikke fjern klistremerkene.

## Unngå skade på bilen

- ▶ Ømtålelige setetrek kan skades.
- ▶ Bruk en BRITAX RÖMER setebeskytter. Den fås kjøpt separat.

# 5. For bruk i kjøretøy

**⚠ ADVARSEL!** Produktet er bare godkjent for bruk med basen FLEX BASE iSENSE.

- ▶ Les og følg bruksanvisningen for FLEX BASE iSENSE.
- ☞ Sikker plassering av barnesetet på basen beskrives i bruksanvisningen for FLEX BASE iSENSE.

# 6. Rengjøring og pleie

- ▶ Plastdelene rengjøres med såpevann.
- ▶ Ikke bruk sterke rengjøringsmidler (som f.eks. løsemidler).

## Rengjøre trekket

### Dra av trekket

- ▶ Løse skulderbeltene. Se kapittel “Skulderbelter og hodestøtte”, side 1. **01**
- ▶ Trykk på den røde tasten for å åpne beltelåsen. **12**
- ▶ Dra hodestøtten så langt ut som det går. Se kapittel “Skulderbelter og hodestøtte”, side 1.
- ▶ Løsne krokene til trekket på hodestøtten.
- ▶ Trekket til hodestøtten løsnes oppe og trekkes fremover.
- ▶ Løsne gummihepene under hodestøtten.
- ▶ Ta av trekket på hodestøtten.
- ▶ Løsne trykknappene. **13**
- ▶ Løsne borrelåsen på skrittputen.
- ▶ Løsne gummihepene og plastkortene i området ved beina.
- ▶ Løsne trekket fra kanten på seteskålen.
- ▶ Løsne trekket forsiktig fra betjeningsselementene (DUALFIX iSENSE).
- ▶ Ta av trekket.

**⚠ ADVARSEL!** Produktet skal **aldri** brukes uten trekk.

### Vaske trekket

- ▶ Følg vaskeanvisningene.

### Sette på trekket

- ▶ Gjør som beskrevet ovenfor – i motsatt rekkefølge.

## Rengjøre skulderputene

### Trekk av skulderputen **14**

- ▶ Løse skulderbeltene. Se kapittel “Skulderbelter og hodestøtte”, side 1. **01**
- ▶ Trykk på den røde tasten for å åpne beltelåsen.
- ▶ Åpne borrelåsene.
- ▶ Åpne dekselet.
- ▶ Trekk skulderbeltene litt ut.
- ▶ Ta beltehepene ut av plastbøyene.
- ▶ Trekk skulderputene ut forover.

**⚠ ADVARSEL!** Produktet skal **aldri** brukes uten skulderputer.

### Vaske skulderputene

- ▶ Følg vaskeanvisningene.

### Sette på skulderputene

- ▶ Gjør som beskrevet ovenfor – i motsatt rekkefølge.

## Ta vare på beltelåsen

Smuss og fremmedlegemer kan påvirke funksjonen i beltelåsen. Hvis låsetungene er vanskelige/umulig å få inn i låsen må den renses.

### Demontere beltelåsen **15**

- ▶ Ta av trekket på sitteflaten.
- ▶ Drei skrittbeltet med metallplaten 90°.
- ▶ Skyv metallplaten gjennom belte-slissen med den smale kanten foran.

### Rense beltelåsen

- ▶ Legg låsen en time i varmt vann med oppvaskmiddel.
- ▶ Skyll av beltelåsen og la den tørke.

### Montere beltelåsen **16**

- ▶ Skyv metallplaten på beltelåsen gjennom slissen i beltet.
- ▶ Drei skrittbeltet med metallplaten 90°.
  - ↳ Metallplaten sitter på tvers av kjøreretningen.
- ▶ Trekk hardt i beltelåsen for å kontrollere at den er montert ordentlig.
- ▶ Tre låsen gjennom trekket.
- ▶ Sett trekket på sitteflaten.

# 7. Oppbevare produktet

Hvis du ikke skal bruke produktet en stund, bør du følge disse anvisningene:

- ▶ Oppbevar produktet på et tørt og sikkert sted.
- ▶ Overhold en lagringstemperatur mellom 20 og 25 °C.
- ▶ **Legg ikke** tunge gjenstander på produktet.
- ▶ **Ikke** oppbevar produktet i nærheten av varmekilder eller i direkte sollys.

For DUALFIX iSENSE gjelder dessuten:

- ▶ Lad batteriet helt opp før lagring.
- ▶ Lad opp batteriet igjen hver 12. måned.

# 8. Avfallshåndtering

Følg forskriftene om avfallshåndtering som gjelder i ditt land. Dette produktet skal ikke demonteres eller tas fra hverandre.

DUALFIX iSENSE skal kastes som elektronisk avfall.



# 4. Sikkerhetsanvisninger

## Et defekt barnesete kan være farlig

I tilfelle ulykke med kollisjons hastighet over 10 km/t, kan basen i noen tilfeller bli skadet uten synlige tegn. Ved en senere ulykke kan dette resultere i alvorlige skader.

- ▶ Produktet skal byttes ut hvis det er med i en ulykke.
- ▶ Et skadet produkt skal undersøkes (også hvis det falt i gulvet).
- ▶ Alle viktige deler skal kontrolleres med jevne mellomrom.
- ▶ Forviss deg om at alle mekaniske deler fungerer perfekt.
- ▶ Delene i dette produktet skal ikke smøres eller oljes.
- ▶ Et skadet produkt skal kastes på forskriftsmessig måte.

## Varme komponenter kan gi forbrenninger

Solinnstråling kan gjøre deler av produktet svært varme. Barnehud er veldig følsom og kan skades av dette.

- ▶ Beskytt produktet mot direkte sol når det ikke er i bruk.